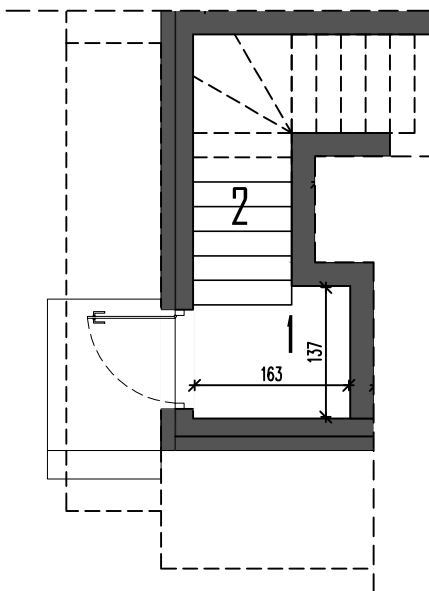


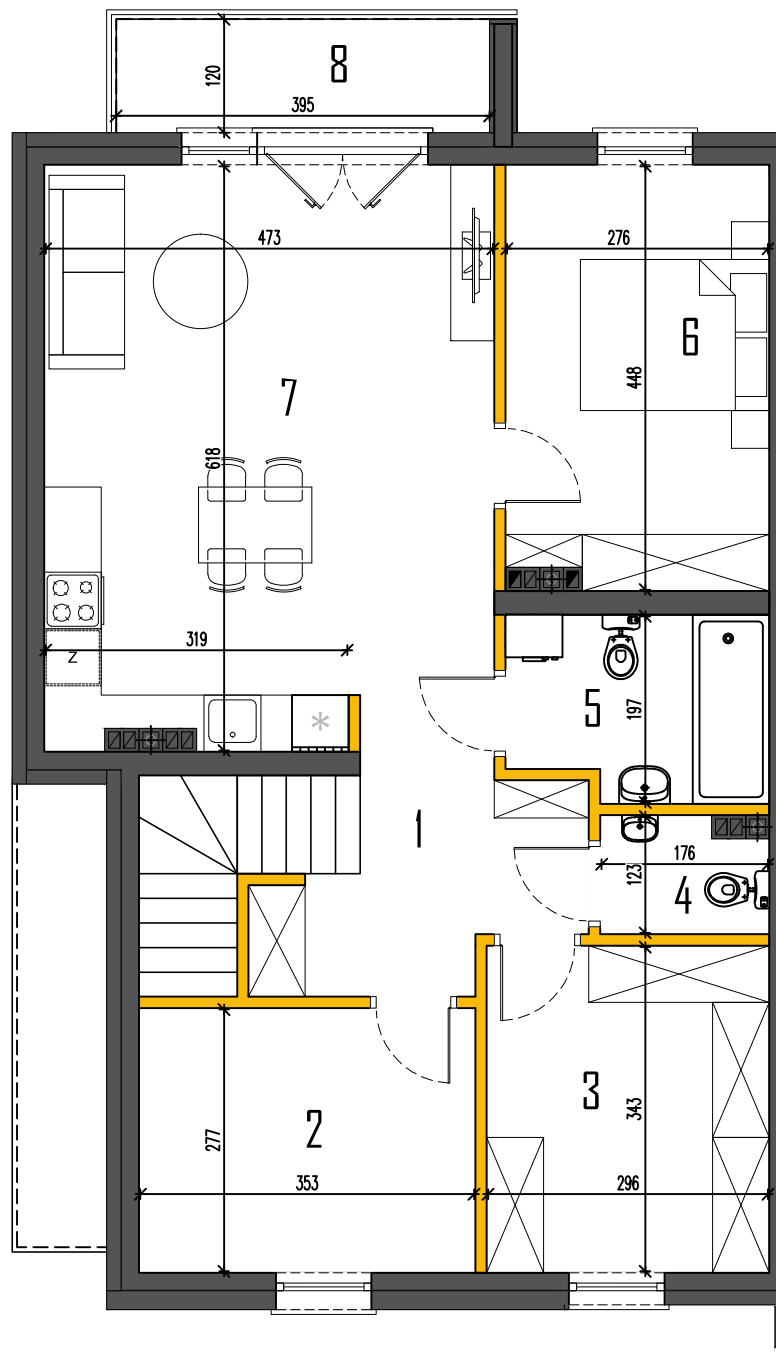
## LOKALIZACJA



## RZUT PARTERU



## RZUT PIĘTRA



# MARKI UL. GLINIECKA

BUDYNEK II

LOK.2

POWIERZCHNIA UŻYTKOWA

76,33m<sup>2</sup>

PARTER .....2,04

1. PRZEDSIONEK .....2,04

2. SCHODY WEW.....4,22\*

PIĘTRO .....76,33

1. HOL.....6,52

2. POM. GOSP.....9,78

3. GARDEROBA.....10,15

4. WC.....1,94

5. ŁAZIENKA.....5,07

6. POKÓJ.....12,07

7. SALON+ANEKS KUCHENNY.....28,76

8. BALKON.....4,74\*

(...)\* - POWIERZCHNIE NIE WLICZONE DO POWIERZCHNI UŻYTKOWEJ

**BIURO SPRZEDAŻY**  
KREDYTY HIPOTECZNE. MIESZKANIA

ul. Powstańców 33 lok. U14,  
05-091, Ząbki

[www.biurosprzedazy.com.pl](http://www.biurosprzedazy.com.pl)  
[biuro@biurosprzedazy.com.pl](mailto:biuro@biurosprzedazy.com.pl)

tel. 604 771 746